

K5

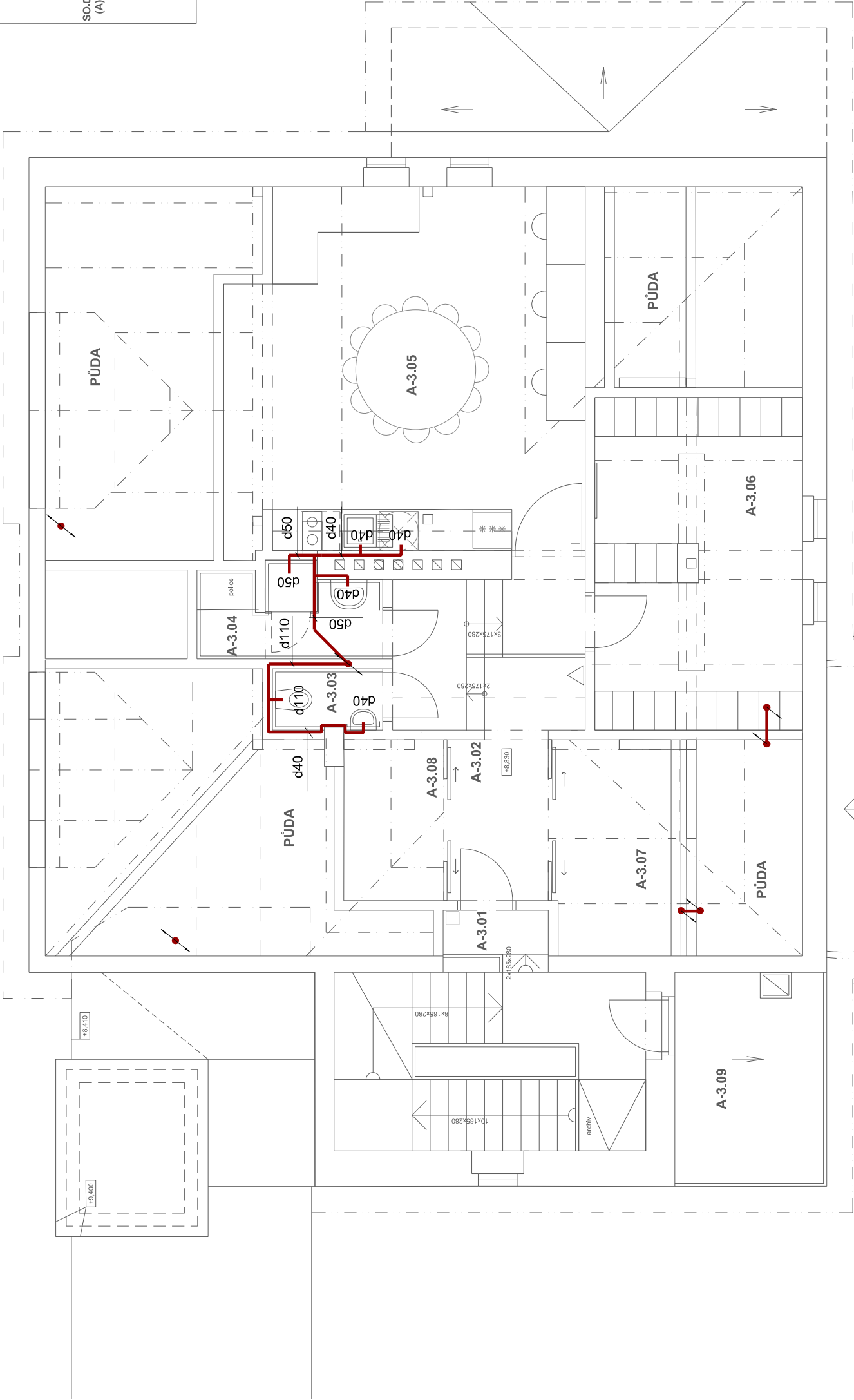
0SP
0SP

K1

d75
d110

K2

d50
d50



LEGENDA

POTRUBÍ SPLAŠKOVÉ KANALIZACE

- POTRUBÍ KANALIZACE BUDE VEDENO VE STĚNĚ A V PODLAŽE
- POTRUBÍ BUDE PROVEDENO Z PPs A PVC
- MINIMÁLNÍ SPÁD PŘIPOJOVACÍHO POTRUBÍ BUDE 3%
- MINIMÁLNÍ SPÁD LEŽATÉHO POTRUBÍ BUDE 2%

± 0,000 = 325,370 m.n.m.

!!! PŘED ZAHÁJENÍM ZEMNÍCH PRACÍ NUTNO VYZVAT SPRÁVCE PODZEM. SÍTÍ K VYTYČENÍ POLOHY SÍTÍ A ZEMNÍ PRÁCE V BLÍZKOSTI PODZEM. VEDENÍ PROVÁDĚT ZA DOZORU TĚCHTO SPRÁVCŮ

 Sibre s.r.o.		název a místo stavby: MŠ Libocká - celková rekonstrukce stávající vily, přístavba výtahu a objektu mateřské školy Libocká 148, 161 00 Praha 6	
generální projektant: Ing. Radek Kryža		Investor: Městská část Praha 6, Čs.armády 23, 160 52 Praha 6	
		část: D.1.4. a - ZDRAVOTNĚ TECHNICKÉ INSTALACE	
		zodp. p: Ing. DANIEL FLORIÁN	
		výkres: PŮDORYS 3.NP - KANALIZACE - VILA	
		stupeň: DOKUMENTACE PRO REALIZACI STAVBY (DPS)	
datum: 03/2022	měřítko: 1:75	paré:	číslo výkresu: LIB_DPS_D.1.4.a_10